

大黒の

イチオシ! 古市!

都心に近い!
通勤・通学に便利!

近鉄南大阪線・古市駅～大阪阿部野橋駅まで、
朝の通勤時間帯で**最速17分!** ※急行乗車時

子育て環境抜群! 便利で美しい街
古市に住みませんか?

歴史ロマンあふれる街

世界遺産に登録された「百舌鳥・古市古墳群」や「最古の国道」と言われる日本遺産「竹内街道・横大路(大道)」など、悠久の**歴史ロマン**がいっぱいの街!



豊富な商業施設! 暮らしも便利!

古市駅前には近商ストアやキリン堂、各種銀行など**商業施設が充実!** 少し足をのばせばリピカ羽曳野・ユニクロ・コーナンなど大型の商業施設もたくさんあって**買い物もめっちゃ便利!**



緑豊かな好環境!

周辺は**自然も多く、公園も豊富**で休日は家族そろって散歩やサイクリングを楽しめます!



この立地でゆったり敷地! 駅徒歩2分の一戸建

ディートピア
古市駅前
全3区画

理想と夢を叶えます
フリープラン
区画有り

圧倒的な開放感

NoPPO
全室天井高
2600mmの家
対応可能

耐震等級3
☆☆☆
対応可能

販売価格
4,360万円

外構工事費・消費税込



土地
約**37坪**

●所在地/羽曳野市菅田2丁目●交通/近鉄南大阪線「古市」駅徒歩2分●総区画数/全3区画●販売価格(外構工事費・消費税込)/4,360万円(土地価格/2,620万円・建物価格/1,740万円)●土地面積/123.80㎡●延床面積/86.94㎡●建ぺい率/60%●容積率/200%●用途地域/第1種住居地域●構造/木造2階建一戸建●取引態様/売主代理

限定2区画! 駅徒歩5分の好立地

ディートピア
古市駅近
全2区画

理想と夢を叶えます
フリープラン
区画有り

圧倒的な開放感

NoPPO
全室天井高
2600mmの家
対応可能

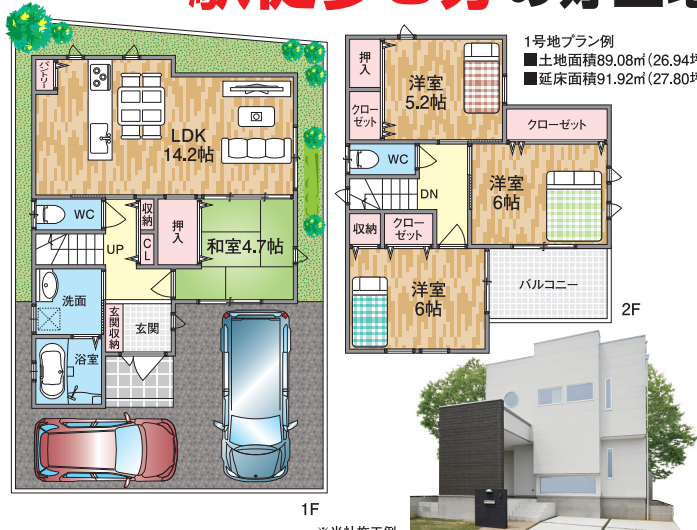
耐震等級3
☆☆☆
対応可能

駐車2台可能
スーパー徒歩5分

駅徒歩5分
屋根付バルコニー

販売価格
3,330万円

外構工事費・消費税込



●所在地/羽曳野市古市4丁目●交通/近鉄南大阪線「古市」駅徒歩5分●総区画数/全2区画●販売価格(外構工事費・消費税込)/3,330万円(土地価格/1,480万円・建物価格/1,850万円)●土地面積/89.08㎡●延床面積/91.92㎡●建ぺい率/60%●容積率/200%●用途地域/第1種住居地域●構造/木造2階建一戸建●取引態様/売主代理

For your 住マイル

株式会社 大黒ホーム

■(公社)全日本不動産協会大阪府本部
■(公社)不動産保証協会大阪府本部
■宅地建物取引業免許大阪府知事(5)第49594号

<https://www.daikoku-h.com>

〒583-0871 羽曳野市野々上2丁目31-3

[毎週木曜定休日]

WEBはこちら



●資料請求・お問い合わせは

☎(072)954-1010