

約60坪の広々敷地!!

アウトドアリビングや
ガーデニングなど家族の夢広がる!

理想と夢を叶えます
自由設計
対応

NEWモデルハウスオープン!

3号地モデルハウス ■土地面積 / 196.48㎡ (59.43坪) ■延床面積 / 101.85㎡ (30.80坪)

土地面積 約 **60坪**

駐車 **3台**

屋上テラス **24帖**



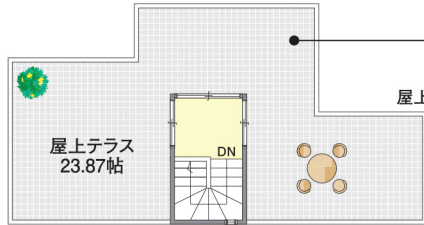
DAIKOKU 2600 PROJECT

ワンランク上の爽快感! 広々リビング

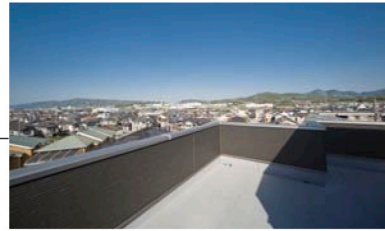
家族が集うLDKは和室を合わせると20帖以上の大きなお部屋。
2600mmの天井高と合わせて毎日の暮らしが楽しくなる開放的な空間。



天井高2600mm



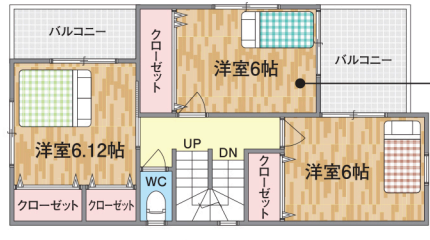
360°の大パノラマ約24帖の屋上テラス



2Fは全室6帖以上&バルコニー付!

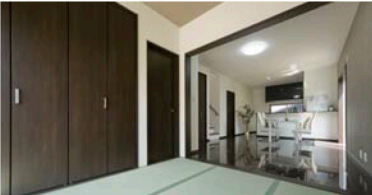


天井高2600mm

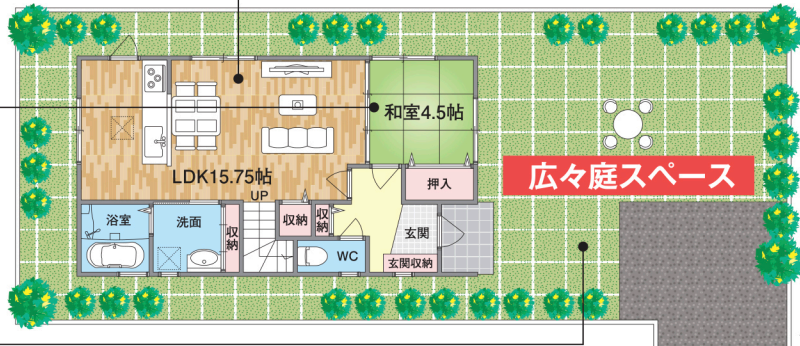


独立性が高い2階居室は全室6帖以上。
バルコニー付きだからお布団干しもラクラク。

客間としても使える和室



食後のごろ寝スペースや、独立した部屋として客間にも使える
便利な和室。大型の押入れ付き。



土地面積約60坪! ゆったり敷地



●所在地 / 羽曳野市古市5丁目 ●交通 / 近鉄南大阪線「古市」駅徒歩10分 ●総区画数 / 全3区画 ●販売価格 (外構工事費・消費税込) / 2,840万円 ~ (土地価格 / 1,332万円 ~、建物価格 / 1,508万円 ~) ●土地面積 / 110.65㎡ ●延床面積 / 90㎡より自由設計 ●建ぺい率 / 60% ●容積率 / 150% ●用途地域 / 第一種低層住宅専用地域 ●構造 / 木造2階建一戸建 ●建築確認番号 / 第トラス17-2372号 ●取引態様 / 売主代理 ●掲載分譲地の土地は、土地売買契約後3ヶ月以内に当社と建築請負契約を結んでいただくことを停止条件として販売いたします。この期間内に建築請負契約が成立しない場合は、売買契約はなかったことになり、申込金その他お預かりした金員は全額無条件にて返還いたします。

大黒ホームの家は地震に強い!!
安心の耐震等級 3 ※モデルハウス

耐震等級1 ★ 建築基準法	耐震等級2 ★★ 長期優良住宅 認定基準	耐震等級3 ★★★ 大黒ホーム
阪神・淡路大震災相当の 地震でも倒壊しない程度	1.25倍 病院や学校等 避難所となる建物の 耐震性	1.5倍 消防署や警察署等、 防災の拠点となる 建物の耐震性
一般の住宅の 耐震性能		

小学校 徒歩 1分	スーパー 徒歩 6分	急行停車駅 徒歩 10分
---------------------	----------------------	------------------------

