

D-TOPIA 喜志 2,280万円~ 全21区画

天井高2.6m開放感溢れる家!!

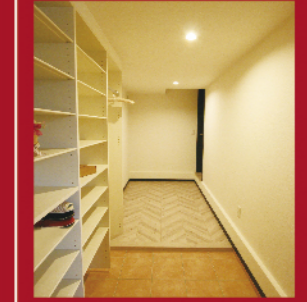


オープンハウス開催中!!
NEW MODEL HOUSE

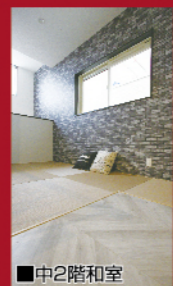
4号地モデルハウス ■土地面積:113.96㎡(34.47坪) ■建物面積:110.13㎡(33.31坪)

家族ロッカー& シューズクローク

リビングからは見えない位置にあるため、お客様数の目を気にせずに季節物やレジャー用品の収納スペースとして、また子供の遊び場として活用できます。



西浦東小学校 徒歩3分
西浦東幼稚園 徒歩5分



「家族ロッカー」「中2階和室」など
機能性&お洒落なデザイン設計を実現

●所在地/羽曳野市東阪田 ●交通/近鉄長野線「喜志」駅徒歩18分 ●総区画数/21区画 ●土地面積/100.31㎡ ●延床面積/80.00㎡より自由設計 ●地目/宅地 ●用途地域/第1種住居地域 ●建ぺい率/60% ●容積率/200% ●構造/木造2階建一戸建 ●開発許可番号/羽曳野市指令第29-131号 ●取引態様/売主代理

是非、実際に
体感して下さい

天井高2600mm



オープンハウス開催中!!
NEW MODEL HOUSE
広告初登場

太子山田 新築一戸建 全39区画 南河内郡

2,280万円

17号地モデルハウス
土地面積:105.00㎡(31.76坪)
建物面積:93.56㎡(28.30坪)

即入居OK ラスト1邸

大型バルコニー 収納豊富 P2台 土地面積約32坪

●所在地/南河内郡太子山田 ●交通/近鉄長野線「太子」駅徒歩3分 ●土地面積/105.00㎡ ●延床面積/93.56㎡ ●地目/宅地 ●用途地域/第1種住居地域 ●建ぺい率/60% ●容積率/200% ●構造/木造2階建一戸建 ●取引態様/売主代理

富田林 新築一戸建 全4区画 富田林市

2,380万円

4号地モデルハウス
土地面積:121.47㎡(36.74坪)
建物面積:109.30㎡(33.06坪)

小学校・幼稚園徒歩7分!!
保育園徒歩4分!!目の前が公園!子育てに最適な住環境!

理想と夢を叶えます
フリープラン区画あり

収納豊富 アイランドキッチン P2台 土地面積約37坪

●所在地/富田林市若松町東1丁目 ●交通/近鉄長野線「富田林」駅徒歩12分 ●総区画数/4区画 ●土地面積/100.00㎡ ●延床面積/80.00㎡より自由設計 ●地目/宅地 ●用途地域/第1種住居地域 ●建ぺい率/60% ●容積率/200% ●構造/木造2階建一戸建 ●取引態様/売主代理

富田林駅近 新築一戸建 全8区画 富田林市

2,450万円

1号地モデルハウス
土地面積:105.82㎡(32.01坪)
建物面積:93.75㎡(28.35坪)

モデルハウス公開中!

近鉄長野線「富田林」駅徒歩3分!
スーパー・コンビニ・エディオン徒歩1分!

即入居OK 残りあとわずか

収納豊富 P2台 駅近 土地面積約32坪

●所在地/富田林市寿町2丁目 ●交通/近鉄長野線「富田林」駅徒歩3分 ●総区画数/8区画 ●土地面積/105.82㎡ ●延床面積/93.75㎡ ●地目/宅地 ●用途地域/第2種住居地域 ●建ぺい率/60% ●容積率/200% ●構造/木造2階建一戸建 ●取引態様/売主代理

「建物保険」&「地盤保証」のWの安心

検査 JIO 瑕疵担保責任保険 「JIOわが家の保険」

JAPAN HOME SHIELD ジャパンホームシールド 「地盤20年保証」

DAIKOKU 大黒ハウス TEL.072-937-0888

他にも多数、物件をご用意。詳しくはホームページをご覧ください。

大黒ハウス 検索 www.daikoku-h.com

お申し込み・お問合せは

●(公社)全日本不動産協会大阪府本部 ●(公社)不動産保証協会大阪府本部 ●宅地建物取引業免許大阪府知事(第)42783号 〒583-0871 羽曳野市野々上2丁目31-3